

## Konfiguracja połączenie PPPoE za pomocą kreatora.

### Uwaga!!!

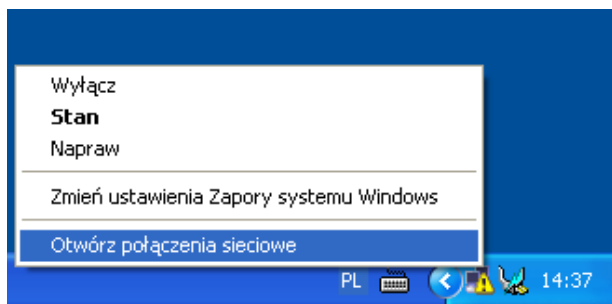
- **Zmiany połączenia na PPPoE dokonują tylko Ci klienci, którzy zostali o tym fakcie poinformowani przez Operatora.**
- **Konfigurację PPPoE wykonujemy na komputerze jedynie wtedy, gdy nie mamy Routera.**
- **Klienci posiadający router, połączenie PPPoE ustawiają w opcjach routera.**
- **Login oraz hasło jest przydzielony tylko przez Operatora, oraz jest indywidualne dla każdego Użytkownika.**

W pierwszej kolejności należy wyposażyć się w kreatora połączenia

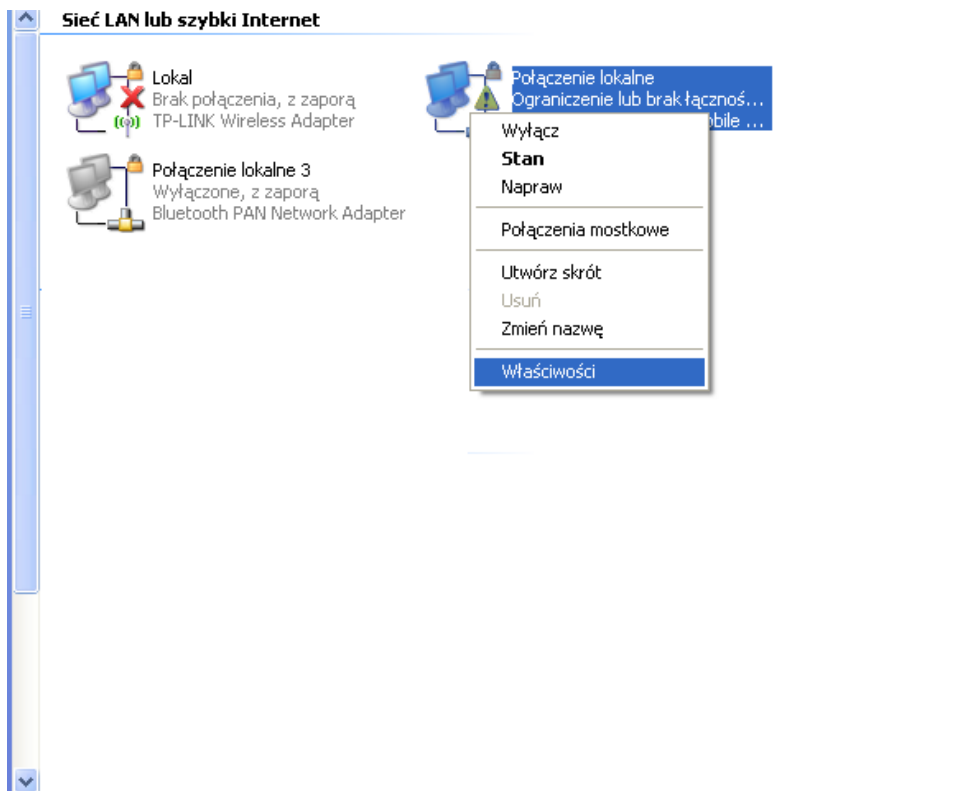
Jest dostępny pod adresem: <http://helpdesk.miechow.com/download/pppoe.zip>

W pierwszej kolejności należy wyłączyć protokół TCP/IP przy karcie ethernetowej/radiowej, którą wykorzystujemy do połączenia z siecią Internetową.

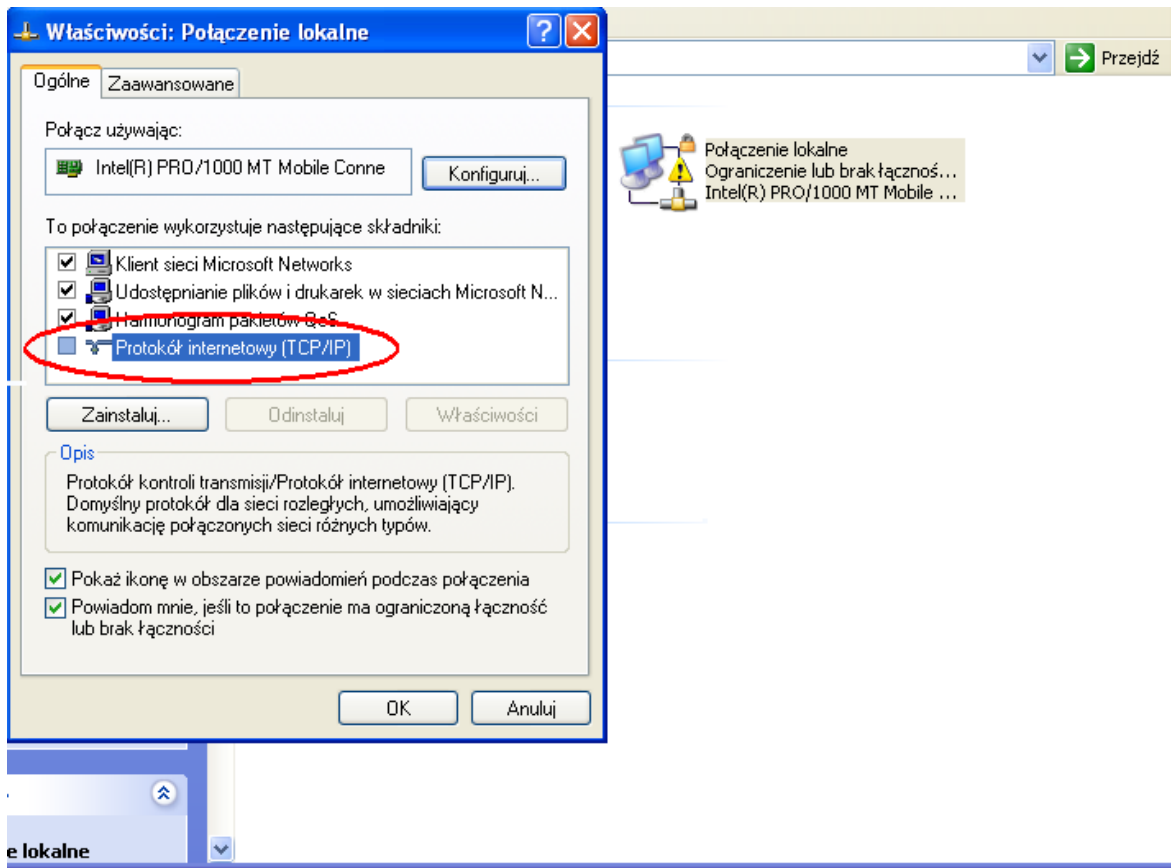
Klikamy prawym klawiszem na ikonę karty sieciowej i wybieramy opcję „Otwórz połączenia sieciowe”.



Następnie klikamy prawym klawiszem myszy na kartę sieciową, którą wykorzystujemy do połączenia z siecią i wybieramy opcję „Właściwości”

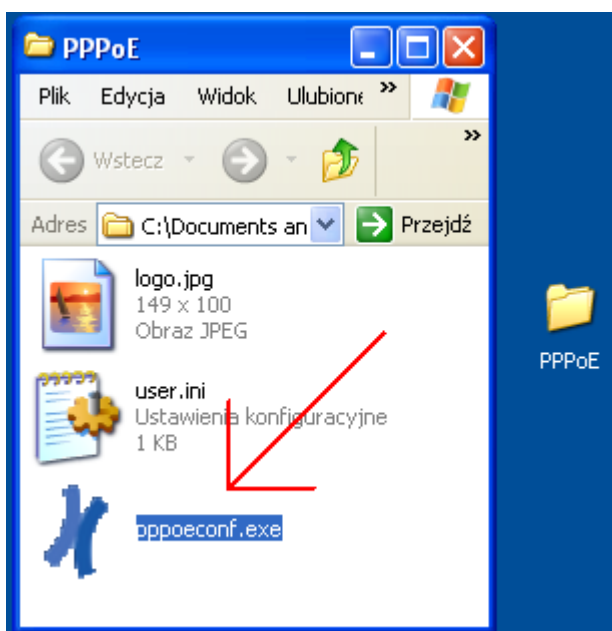


W nowym okienku wyłączamy: „Protokół internetowy (TCP/IP)” – ma być jak za załączonym obrazku.



Teraz zaczynamy konfigurację nowego połączenia.

Po pobraniu i rozpakowaniu pliku (pppoe.zip), należy uruchomić kreator. W tym celu klikamy na plik „pppoeconf.exe”



Po uruchomieniu programu należy wpisać nazwę **użytkownika** i **hasło**.

Konfigurator PPPoE v. 1.2.2

Net-Bis s.c. Włodzimierz Gąsior,  
Jolanta Gądek

Tel. 41 38 33 660, 692 555 000

E-mail: helpdesk@miechow.com

www.net-bis.eu

Nazwa połączenia: Internet NET-BIS

Nazwa usługi: [empty]

Użytkownik: Twoja\_nazwa

Hasło: Twoje\_hasło

Utwórz połączenie Wyjście

Następnie klikamy na przycisk „**Utwórz połączenie**”.  
W tym momencie jest tworzone nowe połączenie a na dole ekranu mamy pasek postępu.

Konfigurator PPPoE v. 1.2.2

Net-Bis s.c. Włodzimierz Gąsior,  
Jolanta Gądek

Tel. 41 38 33 660, 692 555 000

E-mail: helpdesk@miechow.com

www.net-bis.eu

Nazwa połączenia: Internet NET-BIS

Nazwa usługi: HiMax

Użytkownik: Twoja\_nazwa\_komputera


Hasło: \*\*\*\*\*

Utwórz połączenie Wyjście

Sprawdzanie połączenia...

Po zakończeniu tworzenia połączenia powinien pojawić się komunikat:  
„**Połączono! Na pulpicie został umieszczony skrót do połączenia z internetem.**”

**Konfigurator PPPoE v. 1.2.2**



*Net-Bis s.c. Włodzimierz Gąsior,  
Jolanta Gądek*

**Tel. 41 38 33 660, 692 555 000**

**E-mail: helpdesk@miechow.com**

**www.net-bis.eu**

Nazwa połączenia:

Nazwa usługi:

Użytkownik:

Hasło:

Połączono! - Na pulpicie został umieszczony skrót do połączenia z internetem.

Teraz możemy wybrać opcję „**Wyjście**”.

Internet powinien działać bez problemów.

Gdyby nie działał net proszę wykonać następujące czynności:

- Proszę uruchomić nowe połączenie za pomocą skrótu z pulpitu.
- Wyłączyć i uruchomić komputer ponownie.

Jeśli natomiast nie ma połączenia, przyczyny mogą być następujące:

- Źle wpisana nazwa Użytkownika lub hasło.
- Nie zainstalowana karta odpowiadająca za połączenie z Internetem.
- Nie podłączony kabel ETH do karty sieciowej – instalacja kablowa.
- Karta podłączona do nieodpowiedniego nadajnika – instalacja radiowa.